



SUOSTUMUS LUONNONSUOJELUALUEEN PERUSTAMISEEN

Vanhankylänniemen jalopuulehto

MAANOMISTAJA

Järvenpään kaupunki
PL 41, 04401 Järvenpää

SUOSTUMUKSEN TARKOITUS

Tällä suostumuksella allekirjoittanut hyväksyy luonnonsuojelualan perustamisen, rauhoitusmääräykset sekä korvauksen siten kuin luonnonsuojelulain 24.2 §:ssä on säädetty.

Alue

Kunta:	Järvenpää
Tila:	186-403-1-360
Pinta-ala:	1,7 ha
Omistaja:	Järvenpään kaupunki
Suojelukohde:	METSO

Aluekuvaus

Maanomistajan ehdotus luonnonsuojelualan nimeksi Vanhankylänniemen jalopuulehto

Puusto on erirakenteista (ylin yhtenäinen latvuseros rinnankorkeusläpimitaltaan 20–35 cm) ja ylispuusto (kuuset, koivut ja männyt) on hyvin järeää (rinnankorkeusläpimitta jopa 50 cm). Arvokkain piirre on kuitenkin alispuina kasvavat vaahterat, joista osa vanhoja ja lahoja. Lisäksi kasvaa haapaa sekä runsaasti saamen ja tammen taimia, jotka tosin ovat luultavasti saaneet alkunsa Vanhankylänniemen alueella istutettujen puiden siemenistä. Myös vaahteran taimia on paljon eli lehto säilyy jalopuustoisena tulevaisuudessakin eikä kuusettuminen uhkaa sen luontoarvoja. Lahopuuta on parhaimmillaan useita kymmeniä m³ /ha. Runsaimmat kenttäkerrosajat ovat kielo, vuohenputki, metsäalvejuuri, hiirenporras, nuokkuhelmikkä, rönsyleinikki, käenkaali, oravanmarja, metsäkurjenpolvi, metsäimarre, salokeltano, valkovuokko, sormisara, jänönsalaatti ja karhunputki. Pensaskerrossa kasvaa kuusamaa, koiranheittä, vadelmaa ja taikinamarjaa sekä pohjakerrossa kerrossammalta, suikerosammalia, isomyyränsammalta ja metsälehtäsammalta. Kulttuurivaikutuksesta kertoo ukkomansikan, kyläkellukan (Geum urbanum) ja koiranheinän esiintyminen.

- Lakistatus: Luonnonsuojelulaki (jalopuumetsiköt) ja metsälaki (rehvät lehtolaikut)

- Luontotyytit: Vuohenputkityypin (AegT) tuore runsaravinteinen lehto, valtakunnallisesti erittäin uhanalainen (EN) luontotyyppi; jalo- puulehto, valtakunnallisesti vaarantunut (VU) luontotyyppi
- LAKU*-kriteeri: Lehdot, joissa kasvaa runkoläpimitaltaan vähintään 7 cm vaahteroita yhteensä vähintään 20 runkoa hehtaarilla
- METSO-valintaperuste: Lehdot, joissa kasvaa kookkaita vanhoja tai lahovikaisia jaloja lehtipuita yksittäin tai ryhminä. Luokka I.
- Kaavatilanne: Asemakaavoittamaton. 186 200 2016 Järvenpään yleiskaava 2040, kuulutettu voimaan 22.6.2021).

KOhteita koskevat seuraavat rauhoitusmääräykset

1. Yleiset rajoitukset

Alueella on kielletty:

- rakennuksien, rakennelmien, teiden tai polkujen rakentaminen;
- maa-aineksien tai kaivoskivennäisten ottaminen ja maa- ja kallioperän vahingoittaminen ja muuttaminen;
- ojittaminen, vesien perkaaminen ja patoaminen;
- sienien, puiden, pensaiden tai muiden kasvien tai niiden osien ottaminen tai vahingoittaminen;
- luonnonvaraisten selkärankaisten eläinten pyydystäminen, tappaminen tai hätyyttäminen tai niiden pesien hävittäminen sekä selkärangattomien eläinten pyydystäminen tai kerääminen;
- tulenteko, telttailu ja muu leirytyminen;
- ajo moottoriajoneuvolla;
- muut toimet, jotka vaikuttavat epäedullisesti alueen luonnonoloihin, maisemaan tai eliölajien säilymiseen.

2. Sallitut toimenpiteet

Edellä olevien määräysten estämättä alueella on sallittu:

- marjojen ja ruokasienien poiminta;
- olemassa olevien teiden ja polkujen käyttö ja kunnossapito;
- vierasperäisten eläin- ja kasvilajien poistaminen;
- suojelualueen rakennepiirteiden ja lajiston kartoitus;
- asutuksen tai virkistyksen kannalta vaarallisten yksittäisten puiden kaataminen ja oksien poisto ja
- hoito- ja käyttösuunnitelman mukainen virkistyksen ohjaus (mm. reititilinjaukset ja tarvittaessa uuden polun tai reitin rakentaminen luontoarvojen suojaamiseksi) ja luonnonhoitotoimet alueen ominaispiirteiden säilyttämiseksi ja vahvistamiseksi.

ALUEIDEN MERKITSEMINEN

Perustettavat luonnonsuojelualueet merkitään kiinteistörekisteriin. Elinkeino-, liikenne- ja ympäristökeskus merkitsee tarvittaessa alueen maastoon kustannuksellaan siten kuin siitä on erikseen säädetty (luonnonsuojelulaki 21 § 2 momentti ja 24 § 4 mom).

ALUEEN HOITO

Alueelle laaditaan tarvittaessa ennallistamis- tai hoitosuunnitelma luontoarvojen säilyttämiseksi ja parantamiseksi. Alueen omistaja valtuuttaa valtion luonnonsuojeluviranomaisen laatimaan tällaisen suunnitelman ja toteuttamaan luonnonhoitotyöt valtion kustannuksella. Suunnitelma laaditaan yhteistyössä maanomistajan ja valtion luonnonsuojeluviranomaisen kesken. Suunnitelman tulee olla luonnonsuojeluviranomaisen ja maanomistajan hyväksymä. Hyväksytty ennallistamis- tai hoitosuunnitelma toimitetaan alueen omistajalle tiedoksi hyväksymisen jälkeen.

Edellä olevista määräyksistä voidaan Uudenmaan ELY-keskuksen luvalla tai sen hyväksymän suunnitelman mukaan poiketa, jos se on luonnonsuojelun alueen hoidon, käytön tai tutkimuksen kannalta perusteltua, tai jos se on muutoin alueen suojelutavoitteet huomioon ottaen perusteltua.

KORVAUS

Maanomistaja ei vaadi korvausta rauhoitusmääräyksistä aiheutuvista taloudellisista menetyksistä.

VAKUUTUS

Tilaa koskevasta rasiustodistuksesta ja kiinteistörekisteriotteesta 30.9.2022 ilmenevät tilaan kohdistuvat kiinnitykset ja rasitteet. Omistaja vakuuttaa, ettei sovittuihin määräaloihin kohdistu muita vastaavia käyttöoikeuden rajoituksia tai kiinnityksiä.

SITOUMUS

Tilan omistaja sitoutuu olemaan tekemättä sellaisia toimenpiteitä, jotka ovat vastoin asetettavaksi esitettyjä käyttöoikeuden rajoituksia, kunnes Uudenmaan ELY-keskus tekee lopullisen luonnonsuojelulain 24 §:n mukaisen luonnonsuojelun alueen perustamispäätöksen. Mikäli ELY-keskus ei ole kuuden (6) kuukauden kuluessa tämän suostumuksen allekirjoittamisesta tehnyt luonnonsuojelun alueen perustamispäätöstä, eikä muuta ole erikseen sovittu, tämä suostumus raukeaa.

Maanomistaja irtisanoo rauhoitusmääräysten kanssa ristiriidassa olevat sopimukset välittömästi sen jälkeen, kun suojelun alueen perustamispäätös on lainvoimainen.

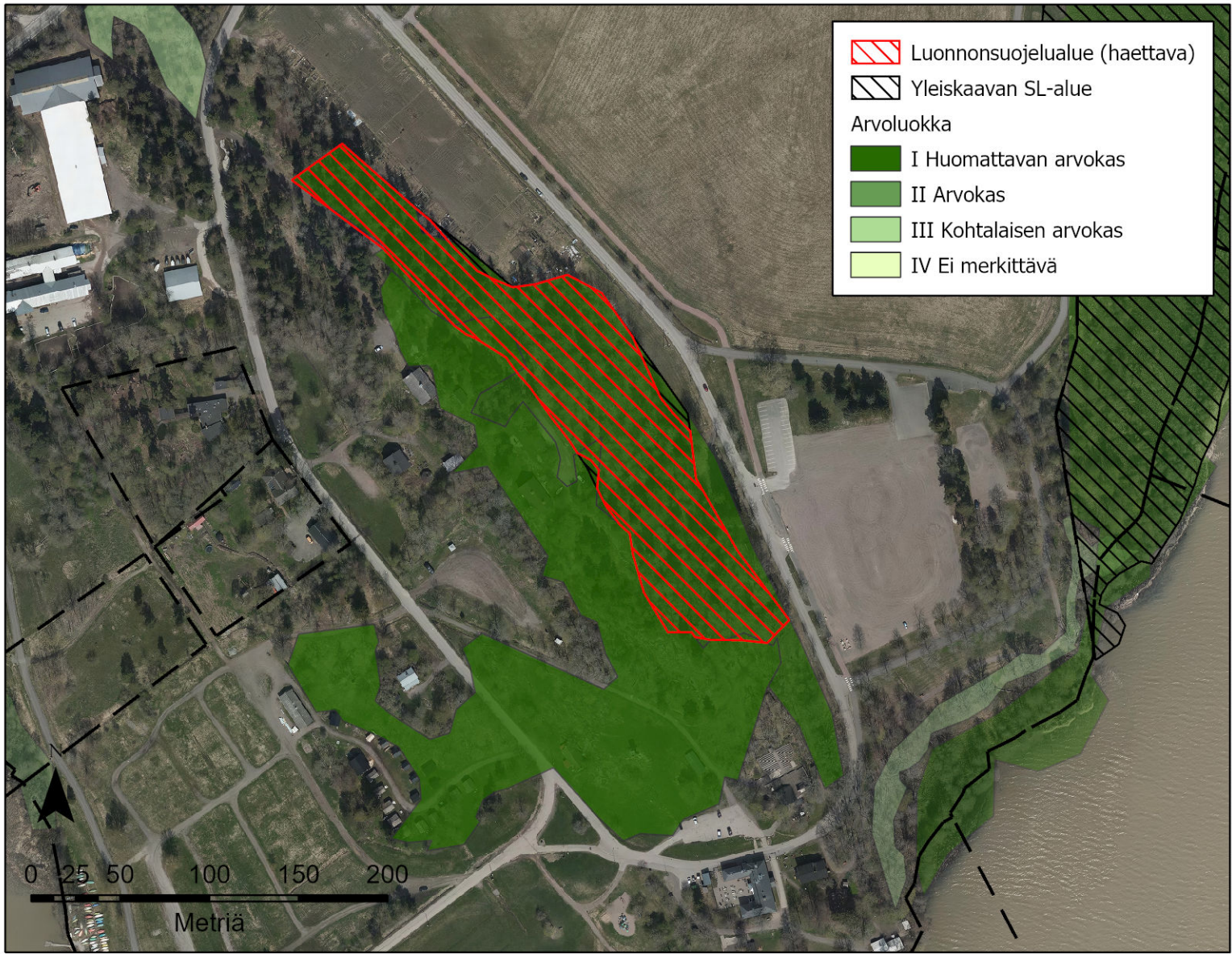
ALLEKIRJOITUS


Maanomistaja: Järvenpään kaupunki

.2022

LIITTEET

Kartta
Kiinteistörekisteriote
Rasitetodistus



ID	103 (kartta s. 31)		
Pinta-ala (ha)	2,1		
Lakistatus	Luonnonsuojelulaki (jalopuumetsiköt) ja metsälaki (rehevät lehtolaikut)		
Luontotyytit	Vuohenputkityypin (AegT) tuore runsaravinteinen lehto, valtakunnallisesti erittäin uhanalainen (EN) luontotyyppi; jalopuulehto, valtakunnallisesti vaarantunut (VU) luontotyyppi		
LAKU*-kriteeri	Lehdot, joissa kasvaa runkoläpimitaltaan vähintään 7 cm vaahteroita yhteensä vähintään 20 runkoa hehtaarilla		
METSO-valintaperuste	Lehdot, joissa kasvaa kookkaita vanhoja tai lahovikaisia jaloja lehtipuita yksittäin tai ryhminä. Luokka I.		
Kuvaus	<p>Terveyskeskuksen länsipuolella mäessä sijaitseva jalopuulehto on ollut jo aiemmin tiedossa Järvenpään luontotietojärjestelmässä huomionarvoisena kasviesiintymänä nro 37b. Puusto on erirakenteista (ylin yhtenäinen latvuserkerros rinnankorkeusläpimitaltaan 20–35 cm) ja ylispuusto (kuuset, koivut ja männyt) on hyvin järeää (rinnankorkeusläpimita jopa 50 cm). Arvokkain piirre on kuitenkin alispuina kasvavat vaahterat, joista osa vanhoja ja lahoja. Lisäksi kasvaa haapaa sekä runsaasti saarnen ja tammen taimia, jotka tosin ovat luultavasti saaneet alkunsa Vanhankylänniemen alueella istutettujen puiden siemenistä. Myös vaahteran taimia on paljon eli lehto säilyy jalopuustoisena tulevaisuudessakin eikä kuusettuminen uhkaa sen luontoarvoja. Lahopuuta on parhaimmillaan useita kymmeniä m³/ha. Runsaimmat kenttäkerrosajat ovat kielo, vuohenputki, metsäalvejuuri, hiirenporras, nuokkuhelmikkä, rönsyleinikki, käenkaali, oravanmarja, metsäkurjenpolvi, metsäimarre, salokeltano, valkovuokko, sormisara, jänönsalaatti ja karhunputki. Pensaskerrossa kasvaa kuusamaa, koiranheittä, vadelmaa ja taikinamarjaa sekä pohjakerrossa kerrossammalta, suikerosammalia, isomyyränsammalta ja metsälehtväsammalta. Kulttuurivaikutuksesta kertoo ukkomansikan, kyläkellukan (<i>Geum urbanum</i>) ja koiranheinän esiintyminen. Kohde on luonnonsuojelulain tarkoittama jalopuumetsikkö, joka tulee suojella kaavoituksessa.</p>		
Faunatican arvoluokka	I (alueellisesti huomattavan arvokas)	Hallinnollinen arvoluokka (Söderman 2003)	B (kansallinen)
			

*Luonnonympäristöjen arvottamisen kriteeristö Uudellemaalle (Uudenmaan liitto 2012).